

Formación en Astrología con enfoque holístico y transpersonal

Alejandro Christian Luna y Vanesa Maiorana

Programa de estudios

Todas las modalidades

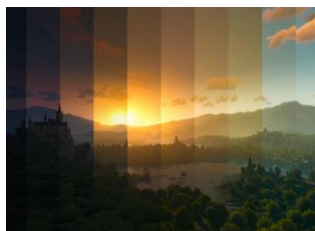
Primer nivel



Módulo 1: “La melodía del Zodíaco y el ritmo de los 12 signos”. En este módulo aprenderemos en forma teórica y vivencial acerca de los 12 signos del Zodíaco. Los signos son como acordes vibrantes que muestran las diferentes manifestaciones de la energía, que en su conjunto conforman el mandala zodiacal. Este módulo es fundamental para pensar, sentir y vibrar la Astrología, y permite cursar todos los módulos siguientes.



Módulo 2. “Las 12 lunas: talentos y mecanismos de defensa”. Profundizaremos en la función de la Luna, la recorreremos en sus 12 manifestaciones. Analizaremos la Luna y los mecanismos emocionales activados en la matriz familiar, y que sirvieron para protegernos y darnos seguridad. La Luna es un talento, ya que es lo aprendido desde los primeros tiempos de vida, pero también es un mecanismo automático que se activa inconscientemente cuando necesitamos sentir seguridad.



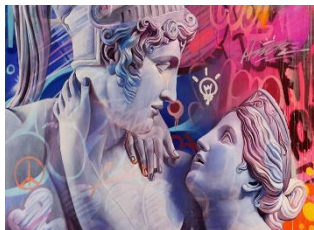
Módulo 3: “Los 12 Ascendentes: aprendizajes de vida”. En este módulo profundizaremos en la función del Ascendente en la carta natal. El signo Ascendente es el que se irá manifestando en la vida a través de experiencias de vida y vínculos. Es la función que relacionamos con el “destino” de la persona, ya que es una energía presente desde el nacimiento y que los demás perciben en nosotros, pero al mismo tiempo es la energía que venimos a desarrollar como propia, a incorporar, a expresar.



Módulo 4. “Elementos, casas y ritmos”. Una profundización en la estructura básica de la Astrología. Los 4 elementos y su relación con los cuatro tipos psicológicos junguianos. Las 12 casas astrológicas en profundidad.



Módulo 5. “Sol, Luna y Ascendente: la integración”. Primera síntesis de la carta natal teniendo en cuenta los tres factores más importantes, Sol, Luna y Ascendente.



Módulo 6. “Marte y Venus: el eje de las relaciones”. Un mes para explorar las funciones que nos permiten accionar en la vida y vincularnos con los demás. Profundizamos en el diálogo entre las energías femeninas y masculinas en cada uno de nosotros. Estas no están necesariamente relacionadas al género, nuestra mirada es energética, abordando las funciones esenciales de la psique humana.



Módulo 7. “Mercurio y Júpiter: el eje del aprendizaje”. En este módulo nos enfocamos en el eje del aprendizaje, el poder de las creencias y los modelos de pensamiento. Las analogías con Géminis, Sagitario, Casa 3 y Casa 9.



Módulo 8. “Saturno: estructura y maduración”. La función estructurante de la personalidad. Autoridad y súper-yo. Las polaridades que se generan entre Saturno y la Luna, Saturno y el Sol, Saturno y Urano y Saturno y Júpiter. El eje Casa 4 – Casa 10.

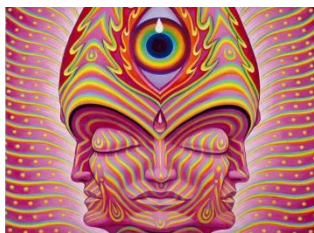


Módulo 9. “Dinámicas de luz y sombra”. La sombra representa lo que desconocemos de nosotros mismos, todos los aspectos que negamos (tanto positivos como negativos) y las cualidades propias con las que no nos identificamos y necesitamos concientizar. El juego de luz y sombra en la carta natal. Primer análisis de una Carta Natal. Introducción a núcleos energéticos



Módulo 10. Síntesis de primer nivel.
Prácticas, integración, repaso

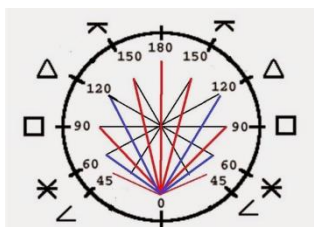
Segundo nivel



Módulo 11. “Urano, Neptuno y Plutón; la función de los transpersonales”. Los planetas transpersonales representan cualidades que operan desde niveles que están más allá de lo personal. En este módulo nos enfocamos en observar y comprender cómo la dimensión transpersonal se manifiesta en nuestra vida. Profundizamos en la importancia del desarrollo de una estructura psíquica sólida para experimentar de forma sana las fuerzas transpersonales.



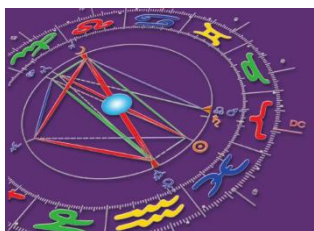
Módulo 12. “Quirón y la Casa XII”. En este módulo vamos a ampliar la función de Quirón y su rol en el proceso de sanación holística de cada Ser. La comprensión de esta función abre una nueva dimensión de uno mismo para dar en servicio a los demás. La casa XII está vinculada a cuestiones muy profundas en los niveles más inconscientes. Esta casa tiene que ver con los arquetipos y el concepto de inconsciente colectivo. Recorremos cada uno de los planetas y su interpretación cuando se encuentran en esta casa.



Módulo 13. “Introducción a aspectos y planetas en casas”. Las relaciones entre los planetas como vínculos entre funciones psíquicas internas. Estudiaremos los diferentes tipos de aspectos: tensos, fluidos, mayores y menores. Planetas personales en aspecto.



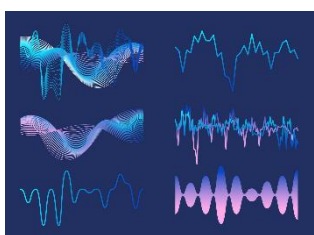
Módulo 14. “Los planetas transpersonales y la polarización de la conciencia”. Cuando la presencia de las energías transpersonales es muy fuerte en una carta natal, produce lo que se conoce como polarización de la conciencia, y por lo tanto genera reacciones psicológicas particulares que hacen que la persona perciba el mundo con ciertas “distorsiones”. Trabajamos en el diálogo entre estos diferentes polos para acercarnos cada vez más a un contacto real con el mundo.



Módulo 15. “Profundización en aspectos. Figuras planetarias”. En este mes trabajamos en profundidad con la interpretación de aspectos entre planetas. Abordamos las figuras de aspectos como formas complejas de dinámicas energéticas en la carta.



Módulo 16. “Astrología en movimiento: fases, tránsitos y ciclos”. El movimiento de los planetas y el transcurso del tiempo nos presentan el movimiento de la vida: tal como es arriba, es abajo. En este módulo veremos de qué manera se corresponden los movimientos en el cielo con el mapa natal, y cuáles son los principales ciclos de la vida marcados por los diferentes relojes y ciclos en el cielo. Introducimos los tránsitos planetarios y estudiamos las fases y los ciclos.



Módulo 17. “Septenios y profundización en ciclos y tránsitos”. En este módulo profundizamos en el cálculo e interpretación de tránsitos planetarios. También estudiamos los periodos de siete años que forman parte de un desarrollo evolutivo y madurativo del ser humano. Estudiamos cada septenio como combinaciones particulares de las fases planetarias.



Módulo 18. “Revolución solar”. En este módulo nos enfocaremos en el análisis y devolución de revoluciones solares. La revolución solar es una técnica habitual con la cual se analiza la energía que se presentará en el año solar (de cumpleaños a cumpleaños) de la persona. La revolución solar como una parte dentro de un contexto más amplio que es la consulta astrológica en un momento determinado.



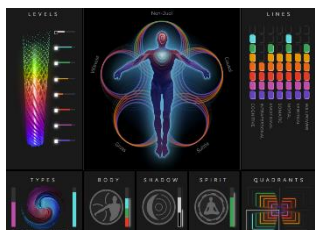
Módulo 19. Análisis de una Carta Natal teniendo en cuenta el momento actual de la persona (tránsitos y Revolución solar). Este mes es un momento de integración y profundización de todos los temas vistos en la formación hasta el momento. Abordamos el estudio de la carta natal teniendo en cuenta el protocolo de análisis, y agregando la información que nos ofrecen los tránsitos y la revolución solar.



Módulo 20. Síntesis de segundo nivel.
Prácticas, integración, repaso

Tercer nivel

Este año es para la profundización en técnicas astrológicas para quienes desean profesionalizarse como astrólogos. Los módulos estarán orientados principalmente a la práctica en consulta astrológica, incluyendo prácticas, técnicas y enfoques complementarios que pueden servir de herramientas al astrólogo.

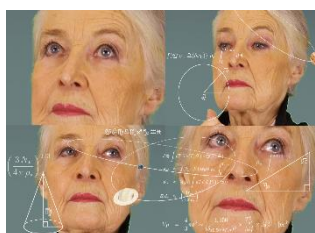


Módulo 21. “Profundización en la dinámica de núcleos energéticos y dinámica espiral”.

Dinámica espiral y su aplicación en la consulta astrológica. Diferentes aproximaciones para explorar los personajes internos.



Módulo 22. “Progresiones y Ciclo Sol-Luna progresado”. En este módulo nos enfocaremos en el análisis y devolución de revoluciones solares. La revolución solar es una técnica habitual con la cual se analiza la energía que se presentará en el año solar (de cumpleaños a cumpleaños) de la persona. La revolución solar como una parte dentro de un contexto más amplio que es la consulta astrológica en un momento determinado.



Módulo 23. “La consulta astrológica”. El rol del astrólogo, su función y aspectos a tener en cuenta en la consulta. Posibilidades y límites a la hora de abordar una consulta astrológica responsable. Práctica en escucha activa. Visual Zodiac como herramienta.

Módulo de entrenamiento y trabajo integrador: 5 meses

OPCIONAL

Diploma de Astrólogo con enfoque holístico

Luego de cursar todos los módulos, los estudiantes pueden cursar medio año más (5 meses) para desarrollar un trabajo final integrador que consiste en una práctica profesional con consultante real. En estos meses, los docentes acompañaremos el proceso de desarrollo del trabajo, brindando apoyo y herramientas.

REQUISITOS:

- ❖ Haber cursado los tres niveles con la modalidad online con clases en vivo, o semi presencial en AstroHología, habiendo realizado las actividades obligatorias requeridas.
- ❖ Si se ha cursado la modalidad “a tu ritmo”, realizar la evaluación teórico-práctica requerida.

Contenidos del módulo de entrenamiento de 5 meses:

- ❖ Demostraciones de consulta astrológica en vivo por parte de los docentes.
- ❖ Prácticas de consulta astrológica en vivo en duplas o individuales.
- ❖ Feedback luego de cada consulta
- ❖ Seguimiento de los procesos de acompañamiento de sus consultantes abordando dudas y desafíos.
- ❖ Repaso de temas vistos que se apliquen a los procesos de seguimiento de sus consultantes.

En el transcurso de los 5 meses, trabajaremos con consultas astrológicas en vivo, entrenaremos en forma práctica las herramientas vistas en la formación, y repasaremos en los temas que sean necesarios.

Pueden cursar estos meses:

- ❖ Los estudiantes que hayan cursado los tres niveles de formación en AstroHología en modalidades online con clases en vivo o semi presencial, y que quieran realizar el trabajo integrador para tener el diploma de Astrólogo con enfoque holístico.
- ❖ Los estudiantes que hayan cursado los 9 packs de la modalidad “a tu ritmo”, y que hayan realizado al evaluación y que deseen realizar el entrenamiento en consulta astrológica.
- ❖ Los egresados de la escuela AstroHología que hayan entregado su trabajo en años anteriores, pero deseen seguir practicando y entrenándose en consulta astrológica.
- ❖ Los estudiantes que hayan cursado los tres niveles de formación de AstroHología, que aunque no deseen hacer el trabajo final, quieran hacer el entrenamiento para práctica y profundización.

Modalidad:

Los 5 meses luego de la cursada se realizan sólo en modalidad virtual, con clases semanales por zoom de una hora y media.