



Programa de estudio.

Modalidades Online y Semipresencial

Alejandro Christian Luna y Vanesa Maiorana

Los estudios completos de nuestra escuela consisten en dos partes:

- ❖ Formación completa en Astrología con enfoque holístico (3 años)
- ❖ Tutoría para la entrega del trabajo final de la formación (4 encuentros y la entrega del trabajo).

Formación completa en Astrología con enfoque holístico

Contenidos

Duración: 30 módulos donde se transmiten todos los conocimientos necesarios para analizar Cartas Natales, comprender procesos con movimientos planetarios en profundidad, y manejar técnicas avanzadas de Astrología. Esta etapa tiene una duración de tres años, cursando un módulo por mes, 10 meses al año.

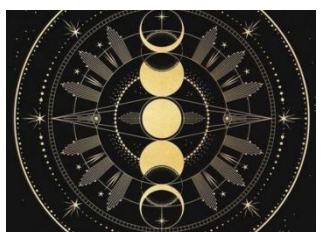
Certificación: Certificado de estudios completos en Astrología con enfoque holístico.

Primer nivel: 10 módulos



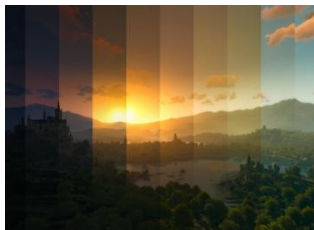
Módulo 1: "La melodía del Zodiaco y el ritmo de los 12 Signos"

En este módulo, abordaremos de manera teórica y vivencial los 12 Signos del Zodiaco. Los Signos funcionan como acordes vibrantes que representan las diferentes manifestaciones de la energía, conformando en conjunto el mandala zodiacal. Este módulo es esencial para comenzar a pensar, sentir y vivir la Astrología, estableciendo la base para todos los módulos posteriores.



Módulo 2: "Las 12 Lunas: talentos y mecanismos de defensa"

Exploraremos la función de la Luna y sus 12 manifestaciones. Analizaremos cómo influye en los mecanismos emocionales formados en la matriz familiar, que nos han protegido y proporcionado seguridad a lo largo de la vida. La Luna representa tanto un talento adquirido desde los primeros años como un mecanismo automático que se activa inconscientemente en momentos de necesidad de seguridad.



Módulo 3: "Los 12 Ascendentes: aprendizajes de vida"

Este módulo nos lleva a descubrir la función del Ascendente en la Carta Natal. El Signo Ascendente se revela a lo largo de la vida mediante experiencias y relaciones, siendo percibido por los demás desde nuestro nacimiento. Al mismo tiempo, representa una energía que venimos a desarrollar, a incorporar y a expresar, vinculándose así con lo que muchos consideran el "destino" personal.



Módulo 4: "Elementos, Casas y Ritmos"

En este módulo, profundizaremos en la estructura básica de la Astrología. Estudiaremos los cuatro Elementos y su relación con los tipos psicológicos según Carl Jung. Conoceremos a fondo las 12 Casas astrológicas e iniciaremos la integración de conocimientos a través del análisis de Signos y Planetas en las Casas.



Módulo 5: "Sol, Luna y Ascendente: la integración"

Realizaremos una primera síntesis de la Carta Natal, enfocándonos en los tres factores más importantes: Sol, Luna y Ascendente. Examinaremos sus dinámicas y cómo enriquecen nuestra vivencia. Además, iniciaremos los primeros pasos en la interpretación de cartas natales, aplicando las etapas iniciales del protocolo de análisis. [Primera actividad entregable del nivel 1.](#)



Módulo 6: "Las funciones de Marte y Venus: el eje de las relaciones"

Este módulo explora las funciones de Marte y Venus, que nos permiten actuar en la vida y relacionarnos con los demás. Profundizaremos en el diálogo entre las energías femeninas y masculinas presentes en cada uno de nosotros, abordando estas funciones esenciales desde una perspectiva energética.



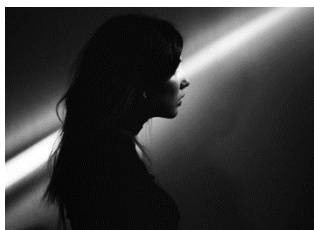
Módulo 7: "Las funciones de Mercurio y Júpiter: el eje del aprendizaje"

Nos centraremos en el eje del aprendizaje, explorando el poder de las creencias y los modelos de pensamiento. A través del estudio de Mercurio y Júpiter, comprenderemos nuestra forma personal de aprender y buscar sentido a la vida.



Módulo 8: "Las funciones de Saturno: estructura y maduración"

La función estructurante de Saturno es fundamental para nuestro crecimiento y evolución. En este módulo, analizaremos la influencia de Saturno como símbolo de estructura, límites y autoridad. Veremos la importancia de su integración en nuestra vida, así como su papel dentro de los ejes de polaridad que profundizaremos.



Módulo 9: "Dinámicas de luz y sombra: análisis de Cartas por núcleos energéticos"

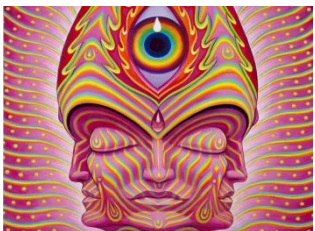
Exploraremos el concepto de la sombra, que representa los aspectos de nosotros mismos que desconocemos o negamos, tanto positivos como negativos. En este módulo, profundizaremos en las dinámicas de luz y sombra dentro de la Carta Natal, aplicando nuevos pasos en el protocolo de análisis y practicando el análisis por núcleos energéticos.



Módulo 10: "Síntesis del primer nivel"

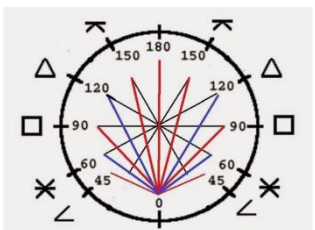
Este módulo se dedica a la integración y práctica de todos los temas abordados durante el primer nivel. Desarrollaremos actividades integradoras que faciliten la síntesis del conocimiento adquirido. *Segunda actividad entregable del nivel 1.*

Segundo nivel: 10 módulos



Módulo 11: "Urano, Neptuno y Plutón: la función de los transpersonales"

Este módulo se centra en los Planetas transpersonales, que representan cualidades operativas más allá del ámbito personal. Exploraremos cómo la dimensión transpersonal se manifiesta en nuestras vidas y la importancia de desarrollar una estructura psíquica sólida para interactuar de manera saludable con estas fuerzas.



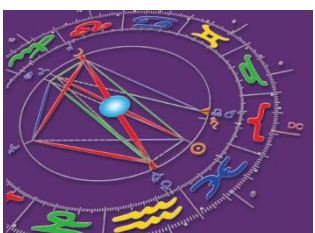
Módulo 12: "Introducción a los Aspectos planetarios"

Nos adentraremos en las relaciones entre los Planetas, entendidas como vínculos entre funciones psíquicas internas. Estudiaremos los diferentes tipos de Aspectos, incluyendo los tensos, fluidos, mayores y menores, y analizaremos cómo los Planetas personales se relacionan a través de estos Aspectos. Además, profundizaremos en la interpretación de los Planetas en Casas y Signos.



Módulo 13: "Los Planetas transpersonales y la polarización de la conciencia"

Cuando las energías transpersonales dominan una Carta Natal, pueden provocar la polarización de la conciencia, llevando a reacciones psicológicas que distorsionan la percepción del mundo. En este módulo, trabajaremos en el diálogo entre estos polos opuestos, buscando un contacto más realista y equilibrado con la realidad.



Módulo 14: "Profundización en Aspectos: figuras planetarias e interpretación"

En este módulo, profundizaremos en la interpretación de Aspectos entre Planetas, abordando las figuras de Aspectos como representaciones complejas de dinámicas energéticas en la Carta Natal. Realizaremos prácticas de interpretación para consolidar estos conocimientos. *Primera actividad entregable del nivel 2.*



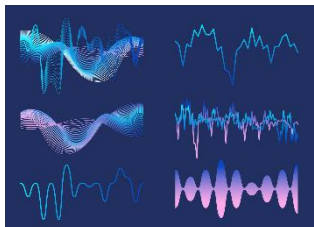
Módulo 15: "La Casa XII"

La Casa XII está asociada con las profundidades del inconsciente y el inconsciente colectivo. Este módulo explorará la interpretación de cada Planeta cuando se encuentra en esta Casa, examinando sus implicaciones en la vida personal, vocacional y espiritual.



Módulo 16: "Astrología en movimiento: fases, tránsitos y ciclos"

El movimiento de los Planetas a lo largo del tiempo refleja el flujo de la vida. En este módulo, estudiaremos cómo los movimientos planetarios se observan con el mapa natal y exploraremos los principales ciclos de la vida, señalados por diferentes relojes cósmicos. También introduciremos los tránsitos planetarios, junto con sus fases y ciclos.



Módulo 17: "Septenios: los ciclos de la vida"

Este módulo se enfoca en los septenios, periodos de siete años que marcan etapas evolutivas y de maduración en el desarrollo humano. Analizaremos cada septenio como combinaciones específicas de fases planetarias, profundizando en los desafíos que presenta cada etapa.



Módulo 18: "Análisis de una Carta Natal considerando los movimientos planetarios"

En este módulo, aplicaremos el protocolo de análisis de Cartas Natales, integrando la información proporcionada por los tránsitos y ciclos planetarios. Nos enfocaremos en la identificación de Planetas en tránsito por las Casas, sus fases dentro de sus ciclos y los factores que activan en la Carta Natal.



Módulo 19: "Práctica e investigación en movimientos planetarios (globales y personales)"

Durante este módulo, realizaremos investigaciones astrológicas centradas en la práctica de observación e interpretación de movimientos planetarios, tanto a nivel personal como en lo social, político y cultural.



Módulo 20: "Síntesis del segundo nivel"

Este módulo se dedica a la integración y práctica de todos los temas abordados durante el segundo nivel. Desarrollaremos actividades integradoras para consolidar el conocimiento adquirido. *Segunda actividad entregable del nivel 2.*

Tercer nivel: 10 módulos



Módulo 21: "Revolución solar"

Este módulo se centra en el análisis de las revoluciones solares, una técnica utilizada para interpretar la energía predominante en el año solar de una persona (de cumpleaños a cumpleaños). La Carta de revolución solar se estudia en el contexto más amplio de la Carta Natal, los tránsitos y los ciclos planetarios.



Módulo 22: "Progresiones y Ciclo Sol-Luna Progresado"

Dedicado al estudio de las progresiones secundarias, este módulo aborda las técnicas más significativas para el análisis astrológico. Además, se introduce el ciclo Sol-Luna progresado, una herramienta que permite observar la evolución de la identidad tanto en un plano concreto como espiritual.



Módulo 23: "La función de Quirón"

En este módulo, exploraremos la función de Quirón y su papel en el proceso de sanación holística. Comprender esta función nos abre a una nueva dimensión de autoconocimiento, esencial para servir a los demás desde una perspectiva integral.



Módulo 24: "Vínculos y redes de Cartas: análisis de sinastría"

Este módulo profundiza en la dinámica de los vínculos a través del estudio de la sinastría, que nos permite comprender los factores clave en diversas relaciones (familiares, de pareja, profesionales) y ser más conscientes de los aprendizajes que cada vínculo ofrece. Aprenderemos a identificar e interpretar los factores importantes en la superposición de Cartas natales.



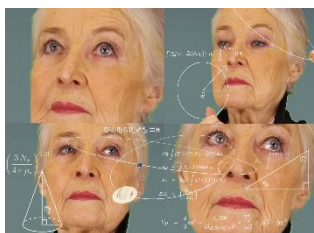
Módulo 25: "Carta compuesta: profundización en vínculos"

En este módulo, exploramos la Carta compuesta, que representa la relación como una entidad propia. Nos enfocaremos en la práctica con vínculos de personas, considerando tanto la superposición de Cartas como la Carta compuesta. **Primera actividad entregable del nivel 3.**



Módulo 26: "Nodos de la Luna y Carta dracónica"

Exploraremos los seis ejes nodales y los desafíos que representan para el aprendizaje evolutivo. La Carta dracónica se presenta como una herramienta valiosa para investigar los despliegues más profundos del alma.



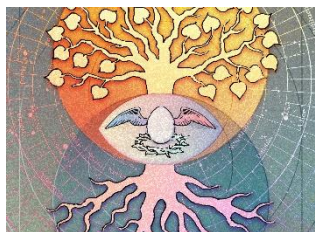
Módulo 27: "La consulta astrológica y el rol del astrólogo"

Nos enfocaremos en comprender el rol del astrólogo, su función en la consulta y los aspectos clave para una práctica responsable. Analizaremos las posibilidades y los límites que debemos tener en cuenta al abordar una consulta, asegurando un enfoque ético y profesional. Realizaremos prácticas en vivo y consultas astrológicas con consultantes reales.



Módulo 28: "Investigación astrológica y conceptos astronómicos básicos"

Este módulo está dividido en dos partes. En la primera, realizaremos investigaciones sobre temas novedosos y poco explorados en la Astrología. En la segunda, abordaremos conceptos astronómicos esenciales para astrólogos, utilizando gráficos y videos para aprender sobre el universo, el sistema solar, los movimientos retrógrados de los Planetas y los sistemas de Casas.



Módulo 29: "El despliegue del yo ecológico"

Este módulo profundiza en la visión sistémica del mundo y su relación con la Carta Natal. El concepto de "yo ecológico" se aplica al desarrollo integral del ser. A través de una exploración práctica de nuestros ecosistemas internos, identificaremos puntos de interés para fomentar una vida más íntegra.



Módulo 30: "Presentaciones y cierre de la formación"

Presentaciones de los trabajos de investigación grupales. Síntesis y cierre de la formación. *Segunda actividad entregable del nivel 3.*

Tutoría para el desarrollo del trabajo final

Para obtener el diploma profesional de astrólogo con enfoque holístico, es necesario solicitar la tutoría y entregar el trabajo final de la formación. A continuación se describe el proceso.

Requisitos para solicitar la tutoría

- ❖ Haber completado los tres niveles de la Formación en AstroHología en cualquiera de sus modalidades: online con clases en vivo o semipresencial.
- ❖ Haber realizado y aprobado las 3 actividades obligatorias de los tres primeros años (una por año), alcanzando la calificación mínima requerida.

¿Quiénes pueden acceder a la tutoría?

- ❖ Estudiantes de AstroHología que hayan completado los tres niveles de la formación en AstroHología en cualquier modalidad.
- ❖ Egresados de la Escuela AstroHología que ya hayan completado los tres niveles (que cuentan incluso con el Diploma de Astrólogo con enfoque holístico de nuestra Escuela), pero que deseen seguir practicando, entrenarse en consulta astrológica, o incluso repetir el trabajo integrador con retroalimentación de los docentes.

Modalidad

La tutoría consiste en 4 encuentros de media hora con el tutor seleccionado, a coordinar entre las partes. Se solicita y se abona la tutoría completa, eligiendo al tutor disponible.

Una vez solicitada, el trabajo final debe entregarse en un plazo de 2 meses desde la solicitud. En caso de no entregar en ese plazo, se debe solicitar otra tutoría. Lo mismo aplica si se desea cambiar de tutor. Si se vuelve a solicitar, se debe abonar nuevamente al valor actualizado.

En caso de necesitar más asistencia para desarrollar el trabajo, se puede solicitar una o más clases particulares con alguno de los docentes de la escuela.

Trabajo final para obtener el diploma

Para obtener el Diploma de Astrólogo con Enfoque Holístico, es requisito realizar un trabajo de campo que consiste en tres encuentros con un consultante real. Estas entrevistas deben aplicar diferentes técnicas astrológicas y culminar en la entrega de un informe detallado de cada sesión. Este informe recibirá una devolución personalizada por parte del equipo docente, asegurando un feedback enriquecedor para el desarrollo profesional.

Certificación

Diploma de astrólogo con enfoque holístico, que certifica las habilidades para trabajar en consulta astrológica con consultantes.

Consultas

Si tienes alguna duda sobre tu situación particular, no dudes en contactarnos a través de contacto@astrohologia.com.ar